

تعليمات ما بعد عملية الشبكية للمريض

Post-Operative Instructions
Following Retinal Surgery

خبرة عالمية
في
عناية
العيون

Post-Operative Instructions

Following Retinal Surgery

تعليمات ما بعد عملية
الشبكية للمريض

World leading
experts in
eye care



Post-Operative Instructions Following Retinal Surgery

On leaving the hospital you are advised to have a quiet evening at home and to avoid strenuous exercise

For General Anaesthetic patients, as above and:

- ▶ Do not drive a vehicle
- ▶ Do not make any crucial financial decision
- ▶ Do not eat heavy meals or drink alcohol for 24 hours after being discharged

For gas injection patients

You have a bubble in your eye.

It will take weeks to absorb.

During this time you should:

- ▶ NOT Fly
- ▶ NOT have a General Anaesthetic with Nitrous Oxide
- ▶ Posture as instructed
- ▶ Keep this bracelet with you at all times

تعليمات ما بعد عملية الشبكية للمريض

عند مغادرتك للمستشفى، ننصحك بأن تحظى بليلة هادئة في المنزل و تجنب القيام بأي نشاطات مجهدّة

للمرضى الذين خضعوا للتخدير العام إضافة لمل سبق أعلاه فينبغي عليهم أيضا:

◀ تجنب قيادة أي مركبة.

◀ عدم القيام بأخذ أي قرارات مالية هامة.

◀ تجنب تناول وجبات دسمة أو شرب الكحول لمدة 24 ساعة بعد مغادرة المستشفى.

لمرضى الشبكية، إضافة لما سبق أعلاه (إذا تم إجراء حقن الغاز في العين).

إن لديك فقاعات غاز في عينيك.

وإنها سوف تحتاج أسابيع لتُمتص.

و أنه خلال هذه المدة عليهم تجنب:

◀ السفر بالطائرة

◀ عدم القيام بإجراء عملية تتضمن التخدير العام بواسطة غاز ثاني أكسيد النيتروجين

◀ الالتزام بأخذ وضعية الجلوس المتفق عليها

◀ احرص على ارتداء إسوارة الهوية في كل الأوقات

إن الضمادات و الغطاء الذين تم وضعهم على عينيك يجب أن يبقوا مثبتين حتى تتم إزالتهم من قبل الطبيب المختص في اليوم التالي للعملية.

عليك القيام بأخذ القطرات المعطاة لك بعد أن يراك الطبيب في قسم العيادات الخارجية في اليوم التالي للعملية.

عليك الالتزام بأخذ القطرات تماما كما هو مكتوب لك في نشرة التعليمات والتي أعطيت لك مع أدويةك.

إذا نفذت منك القطرات، الرجاء إخبارنا لنزودك بكميات أخرى.

نصائح أخرى:

1. لا تقم بحك أو فرك أو الضغط على العين التي أجريت لها العملية.
2. ضع غطاء العين بالليل قبل النوم لمدة خمسة أيام.
3. إذا شعرت بألم في العين، تناول مسكنات الألم التي أعطيت لك. إذا استمر الألم، الرجاء الاتصال بنا على 04 4297888 خلال ساعة من الشعور بالألم.
4. إذا شعرت بألم شديد أو فقد للبصر أو بالوهن العام، اتصل فورا على المستشفى أو برقم الهاتف المتحرك الذي أعطي لك عند مغادرتك للمستشفى.
5. قم باستعمال ورق منظف لمسح العين، لا تستعمل القماش الشخصي لأنه يمنح المجال للالتهابات بالظهور.
6. إذا كانت رموشك ملتصقة، قم باستعمال القليل من الماء الفاتر و امسح برفق على عينيك.

Your eye dressing and shield should remain in place until it is removed by the nurse or doctor the next day.

You should start using your post-operative drops after the doctor sees you in out patient department the following day.

You should put in the drops as written in the instruction sheet given to you with the medication.

If you run out of drops please contact the hospital.

Other Advice:

1. Do not rub or press on your operated eye.
2. Wear your eye shield for 5 days at night time only.
3. When you arrive home you should take your normal pain relief medication and if pain persists you should contact the hospital – 04 4297888 within an hour.
4. If you experience severe pain, loss of vision or feel generally unwell, contact the hospital immediately – 04 4297 888 during opening hours or on the mobile number of the contact person given to you at the time of discharge from hospital.
5. Always use a clean tissue to dab your eyes. Do not use a handkerchief as this introduces infection.
6. If your eyelids are slightly sticky, use some cooled boiled water to gently clean the closed eyelids with the moist tissue.

7. You may continue all normal daily activities except for swimming, contact sports and heavy lifting until you have discussed them with your doctor.

8. You may drive once you are told it is safe to do so.

9. If applicable, new glasses will be discussed at your follow up appointment – usually you should get these 4-6 weeks after your surgery. You may wear your old glasses if you wish but they may not be as effective as before the surgery.

10. Take care not to poke the eye.

11. Always wash your hands before and after using your eye drops or cleaning your eye.

7. يمكنك معاودة نشاطاتك اليومية ولكن عليك تجنب السباحة، الرياضة العنيفة وحمل الأغراض الثقيلة حتى تتم مناقشة الموضوع مع طبيبك المختص.

8. يمكنك قيادة السيارة عندما يسمح لك طبيبك المختص.

9. عند اللزوم، سيتم مناقشة الحاجة لارتداء نظارة جديدة، في العادة عليك ارتداء النظارة لمدة ست أسابيع بعد العملية. يمكنك ارتداء نظارتك القديمة و لكنها قد لا تكون بنفس الفاعلية قبل العملية.

10. انتبه لكي لا تضغط بقوة على العين.

11. عليك بغسل اليدين دائماً قبل و بعد وضع القطرات.

Discharged Tool:

	YES	NO
1. TTO Medications		
2. Advice regarding care of eye		
3. Follow up appointment		
4. All belongings returned		

جدول العناية بعد مغادرة المستشفى

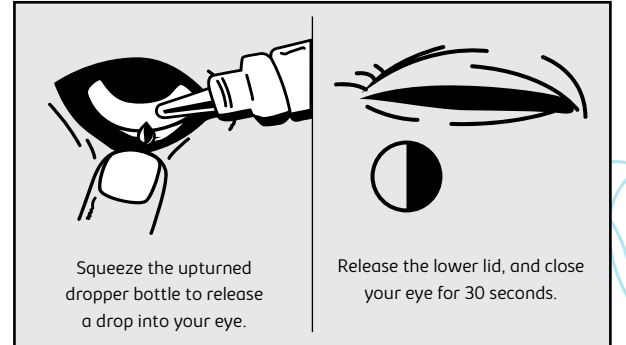
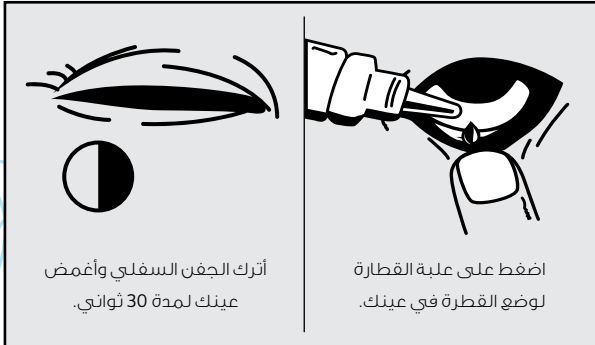
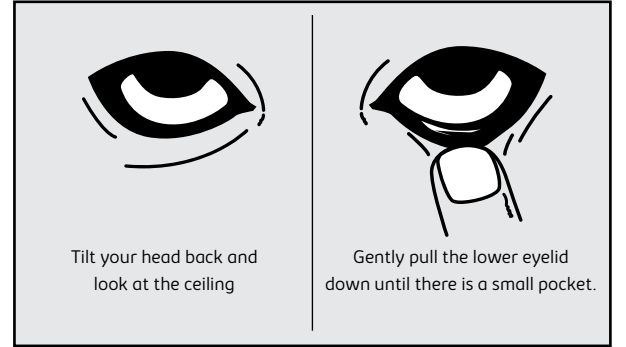
لا	نعم	
		1. وصف دواء للاستخدام المنزلي
		2. نصائح بخصوص العناية بالعين
		3. موعد لمتابعة الحالة
		4. استعادة جميع المتعلقات الشخصية

كيفية وضع القطرات:

1. قم بإرجاع رأسك قليلاً للوراء، و يفضل أن تكون جالسا على كرسي.
2. اسحب برفق الجفن السفلي للعين بيد واحدة.
3. انظر للأعلى.
4. اسقط القطرة في داخل الجفن السفلي.
5. أغلق عينك برفق، تجنب أن ترمش.
6. لا تسمح لفتحة القطرة أن تلمس عينك أو رموشك.
7. قم بوضع فاصل زمني لمدة ثلاث دقائق بين القطرات حتى تتمكن العين من امتصاص كل قطرة.

How to put in eye drops:

1. Tilt your head back, preferably resting it against the back of a chair
2. Gently pull down your lower lid with one hand.
3. Look up.
4. Allow drops to fall inside the lower lid.
5. Close eye gently and try not to blink.
6. Do not let the dropper touch the skin or lashes.
7. Leave a gap of 3 minutes between each drop to allow it to absorb.





**Moorfields
Eye Hospital Dubai**
A branch of Moorfields London

Moorfields Eye Hospital Dubai

Dubai Healthcare City,
PO Box 505054, District 1,
Al Razi Building 64, Block E, Floor 3,
Dubai, U.A.E.
Tel. +971 4 429 7888
moorfields.ae



Opening hours:

Saturday to Thursday, 8.30am to 5.30pm,
for information and advice on eye conditions and
treatments from experienced ophthalmic trained staff.

Moorfields Abu Dhabi



**Moorfields
Eye Hospital Centre**
A branch of Moorfields London

IN PARTNERSHIP WITH UEMEDICAL

Moorfields Eye Hospital Centre

PO Box 62807, Villas B01 and B02,
Marina Village, near Marina Mall,
Abu Dhabi, U.A.E.
Tel. +971 2 635 6161
moorfields.ae



Opening hours:

Sunday to Wednesday, 9.00am to 8.00pm.
Thursday and Saturday, 9.00am to 6.00pm.

مستشفى
مورفيلدز
دبي للعيون
فرع من مورفيلدز لندن



مستشفى مورفيلدز دبي للعيون

مدينة دبي الطبية،
ص.ب. 505054، منطقة 1،
بناية الرازي 64، مبنى هـ، الطابق 3،
دبي، أ.ع.م.
هاتف +971 4 429 7888
moorfields.ae



ساعات العمل:

السبت إلى الخميس، 8.30 صباحاً إلى 5.30 مساءً،
للمعلومات والنصائح حول أمراض العيون وعلاجها من قبل
كادر مختص ومؤهل.

مورفيلدز أبوظبي

مركز مستشفى
مورفيلدز
للعيون
فرع من مورفيلدز لندن



مركز مستشفى مورفيلدز للعيون

ص.ب. 62807، فيلا B01 و B02،
قرية المارينا، بجانب المارينا مول،
أبوظبي، أ.ع.م.
هاتف +971 2 635 6161
moorfields.ae



ساعات العمل:

الأحد إلى الأربعاء، 9.00 صباحاً إلى 8.00 مساءً.
الخميس والسبت، 9.00 صباحاً إلى 6.00 مساءً.